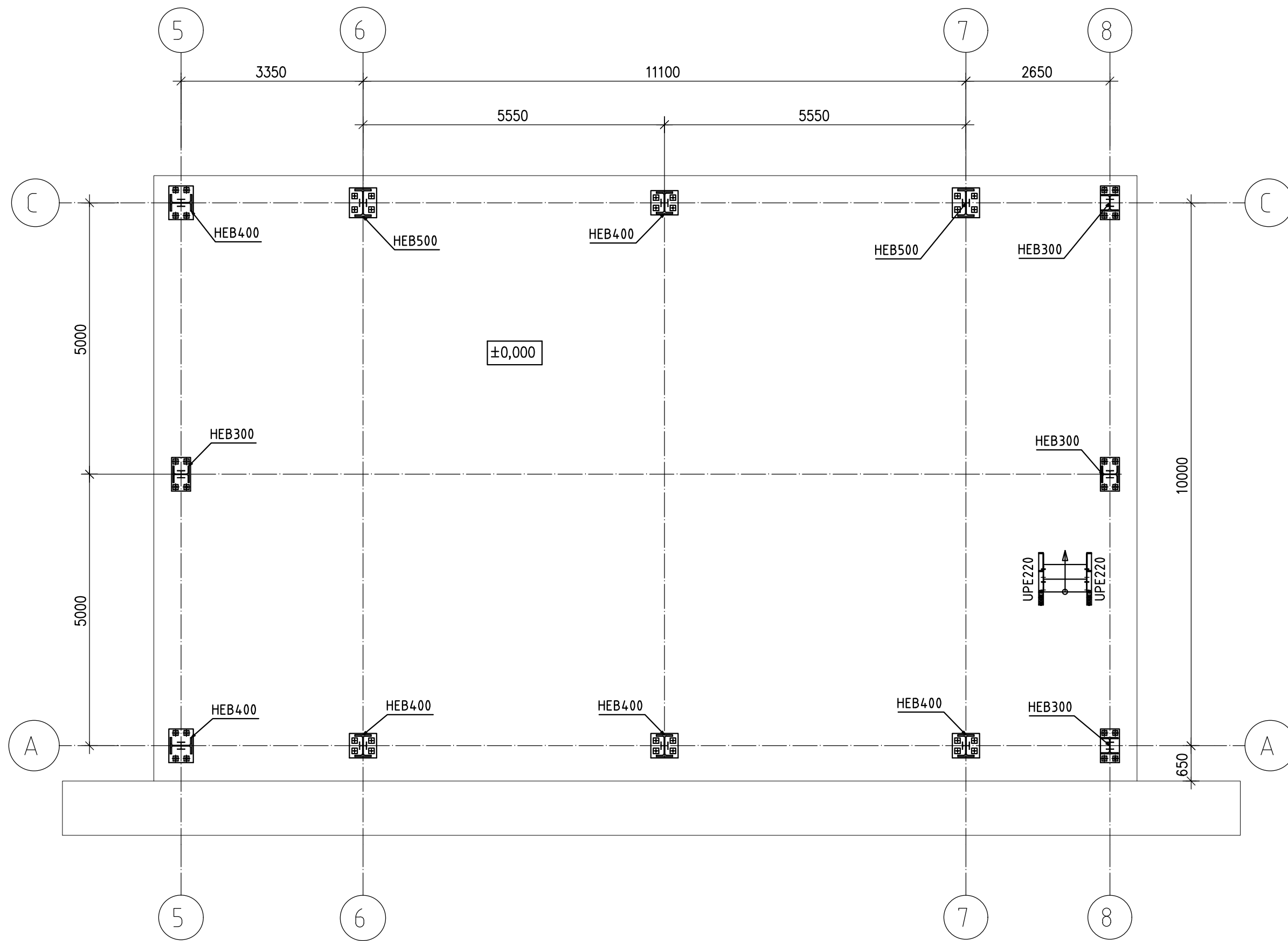
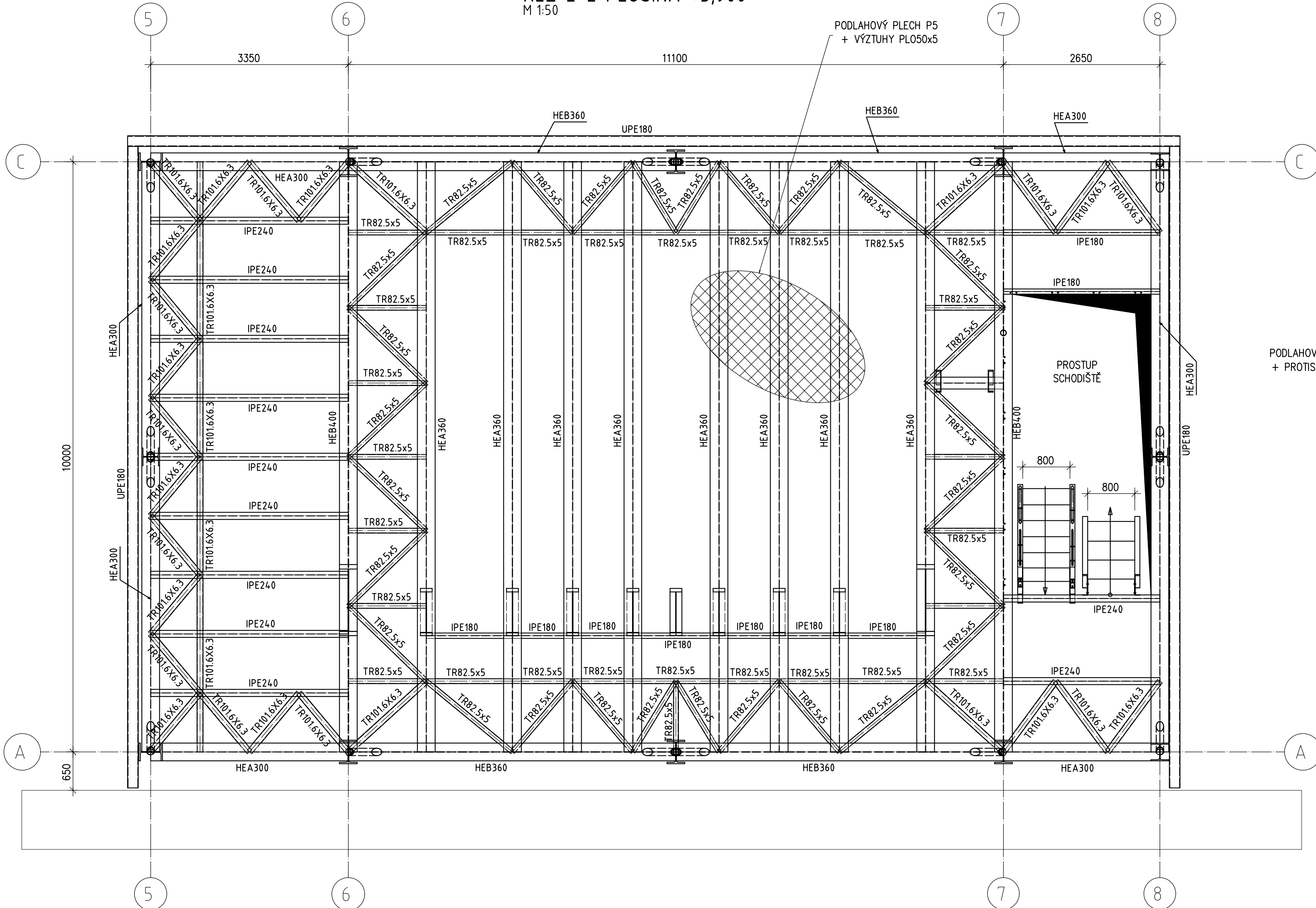


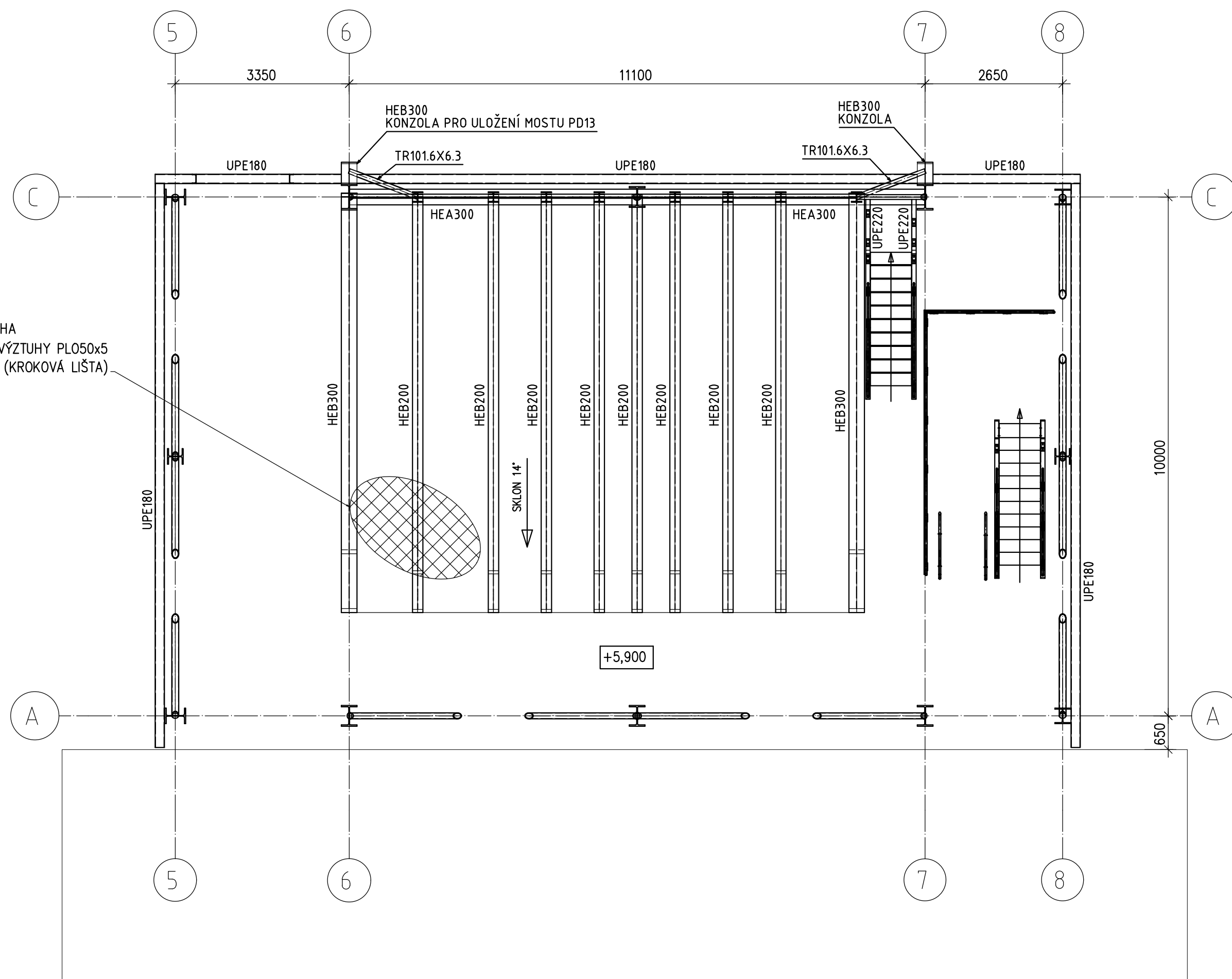
ŘEZ 1-1 - PŮDORYS KOTVENÍ ±0,000
M 1:75



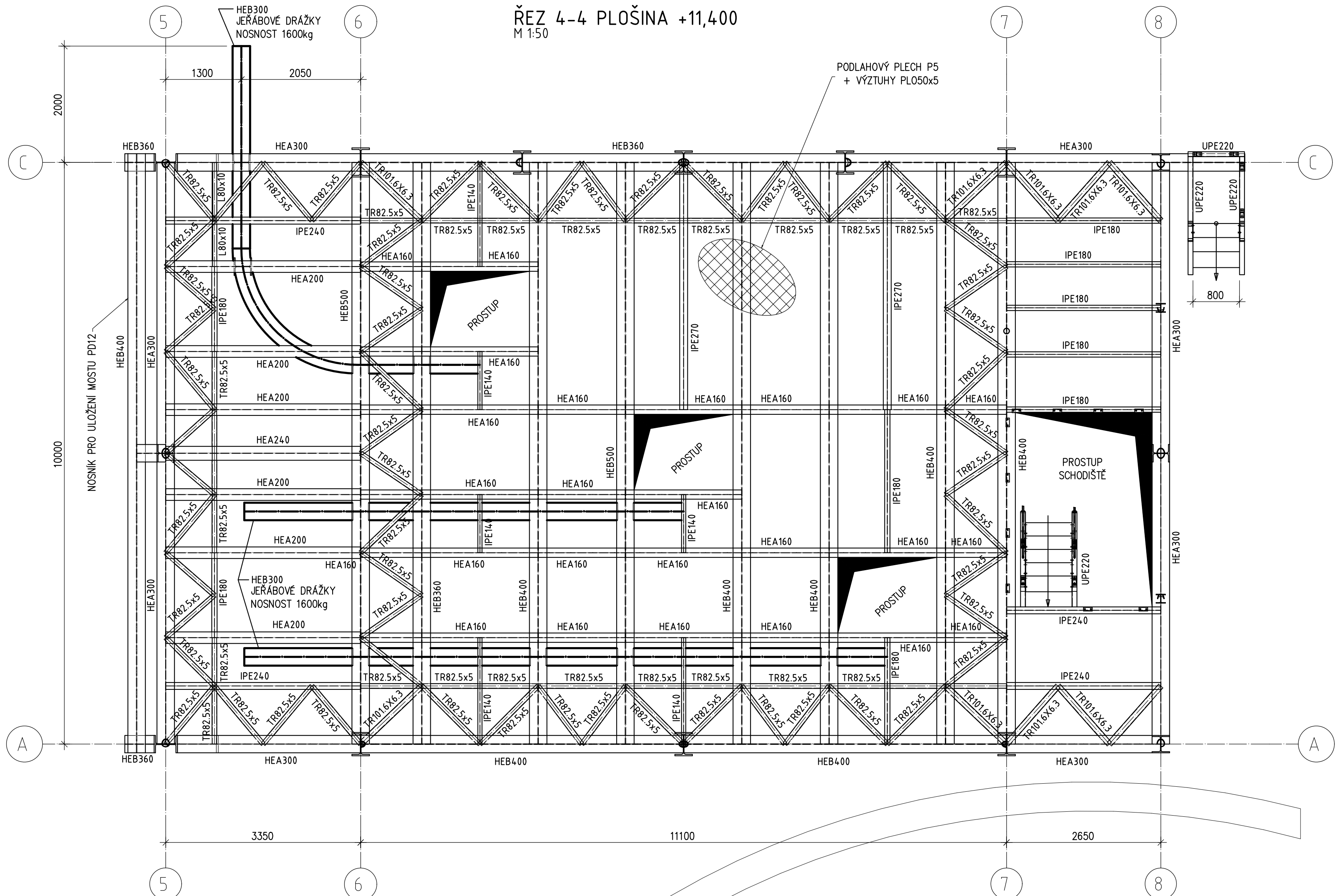
ŘEZ 2-2 PLOŠINA +5,900
M 1:50



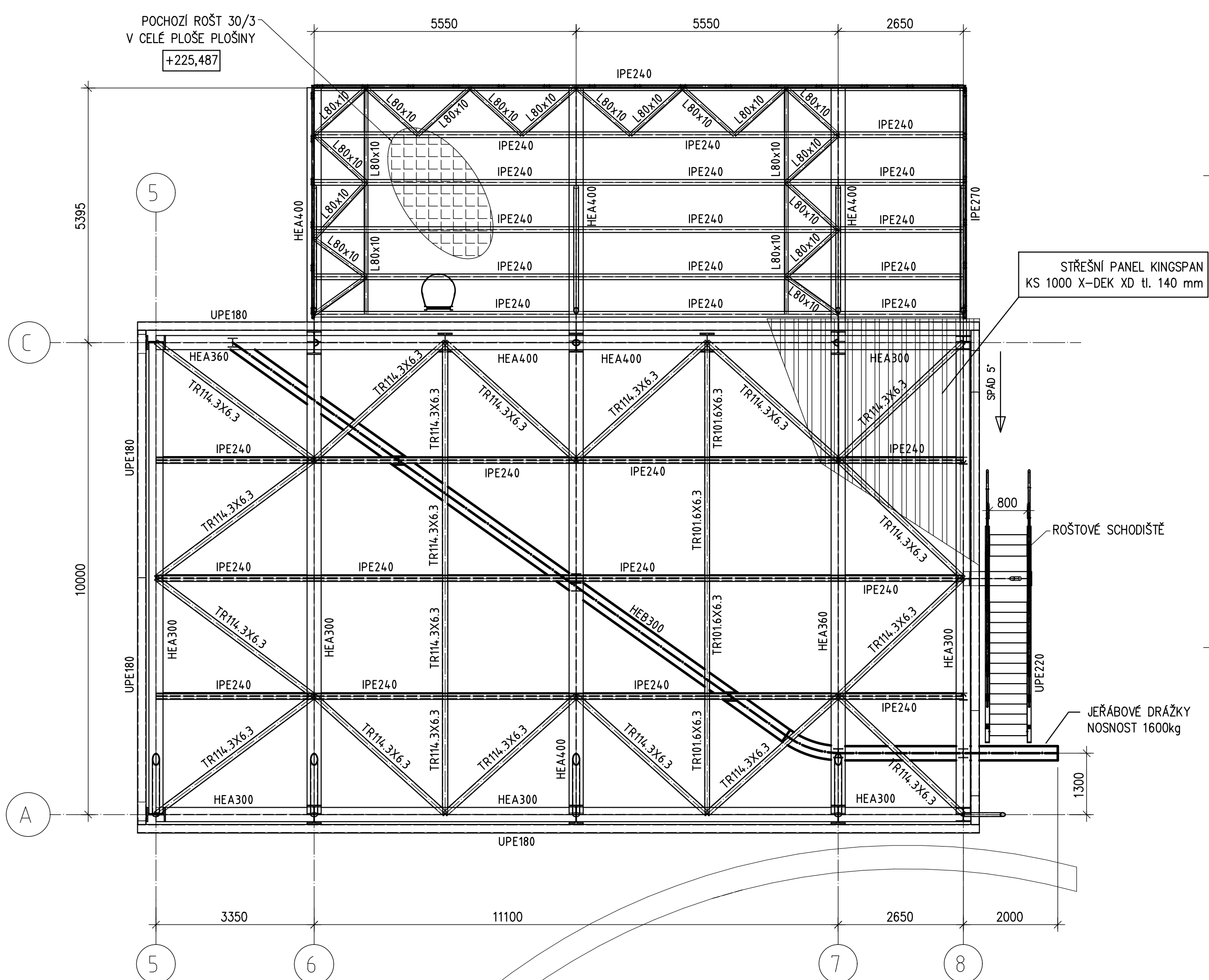
ŘEZ 3-3 - ŠIKMÁ PODLAHA DO MOSTU
M 1:75



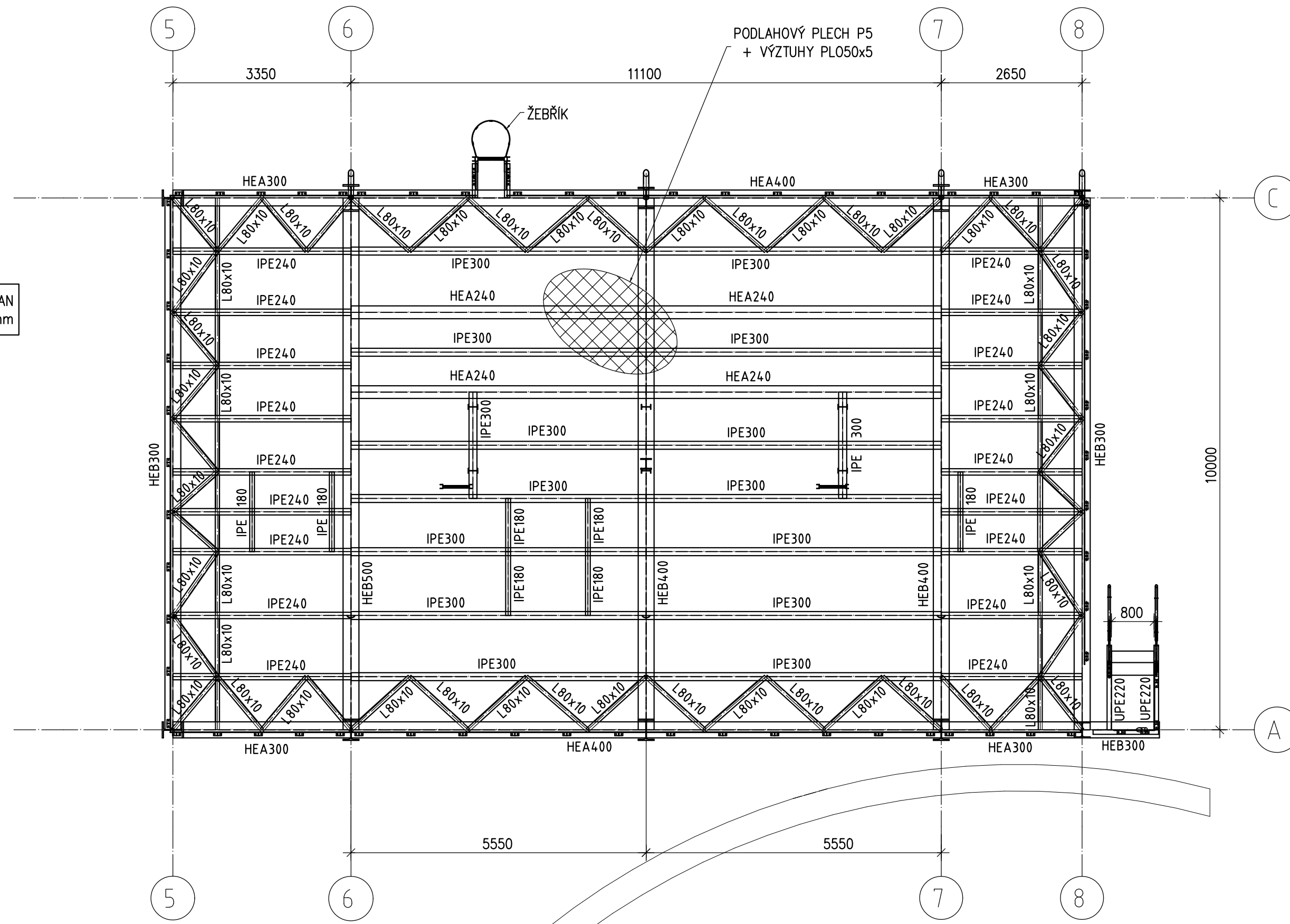
ŘEZ 4-4 PLOŠINA +11,400
M 1:50



ŘEZ 5-5 - PŮDORYS STŘECHY A PLOŠINY +14,487
M 1:75



ŘEZ 6-6 PLOŠINA NAD STŘECHOU +18,025
M 1:75



SO104 ±0,000 = +211.000

POZNÁMKY:

Specifikace provedení:
Výrobní třída EXC2 dle EN1090-2.
Obecné tolerance dle EN 1090-2.
Funkční tolerance dle EN13920.

Materiálové specifikace:
Konstrukční ocel S235.
Konstrukce žarové zinkována dle EN ISO 1461.
Šrouby, matice a podložky: žárově zinkovány, třída pevnosti 8.8
Kategorie šroubových spojů: A a D dle EN 1993-1-8.

PROJEKTANT: VHSC	VH Steel and Construction s.r.o. Sklářská 5 301 00 Písek 3 www.vhsc.cz	VYKONAL: Pavel Dřábek KONTROLA A ZODPOVĚD: Ing. Holmík Ph.D.
AFRY Magistra 1275/13 140 00 Praha 4, Mohe	AKCE: MODERNIZACE TEPLÁRNY MLÁDA BOLESLAV DOKUMENTACE PRO VYDÁNÍ STAVEBNÍHO POVOLENÍ MĚŘIT: S0104 Doprava dřevní štěpky do kotelen Přesypavá v82 č. 4	VPŘÍKLAD: MĚŘIT: 1:75 PROST. M: 1:6 REVIS: 0
ZNAČENÍ ČÍSLO: 0404721 STUPEŇ: DOKUMENTACE: DOP DATUM: 12/2023	VPŘÍKLAD: Ing. Urbánek	PŮDORYS KONTROLA A ZODPOVĚD: Ing. Holmík Ph.D. S404721-DS104-232